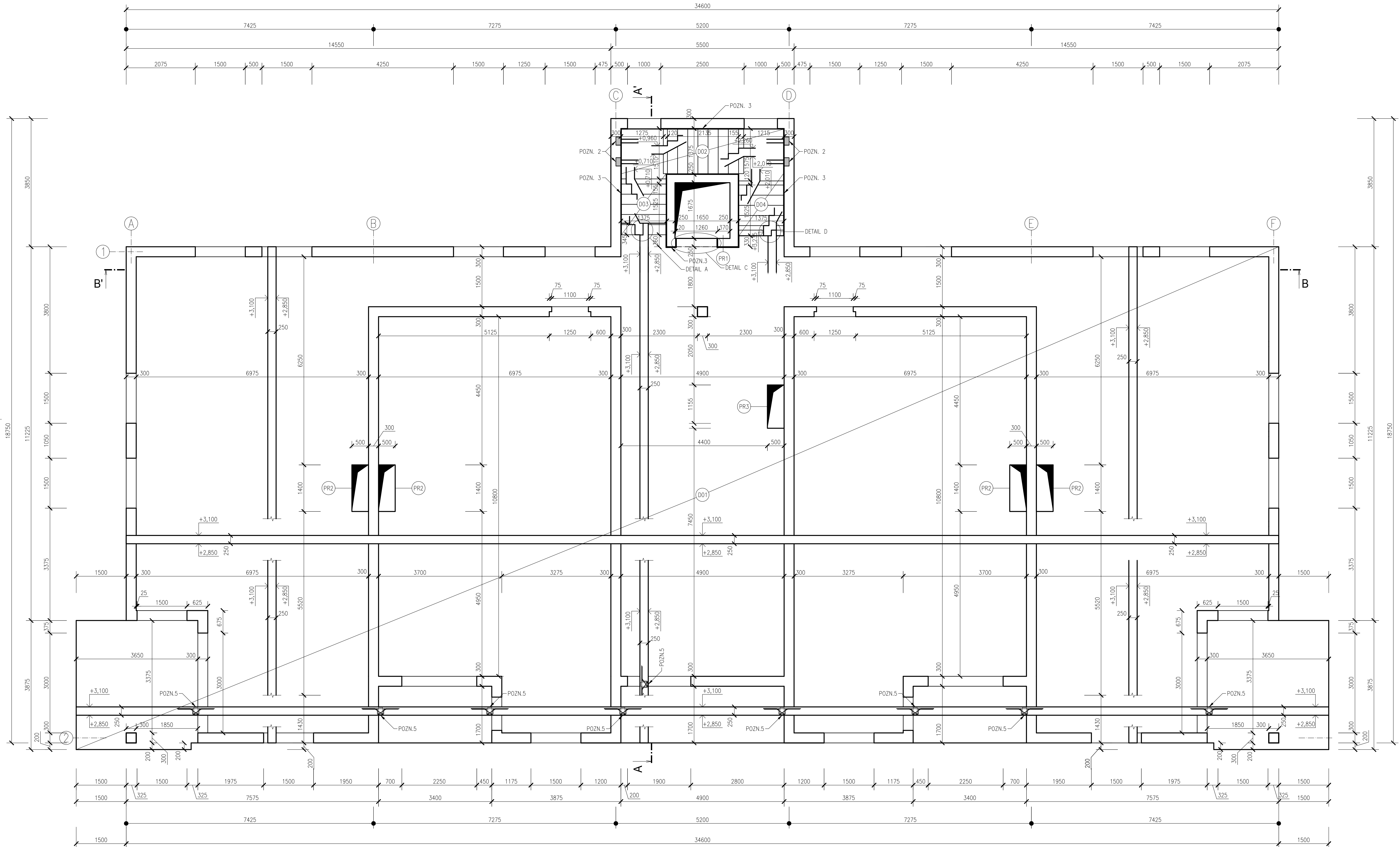
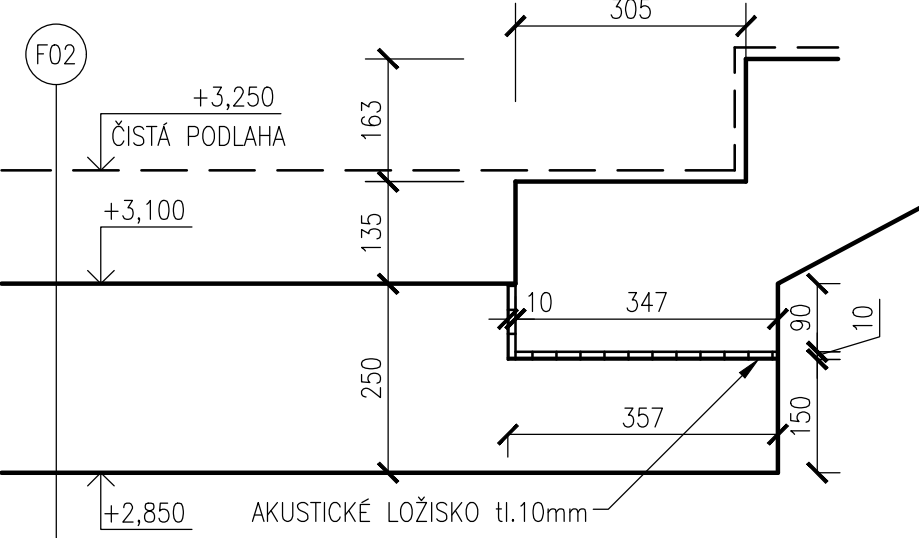


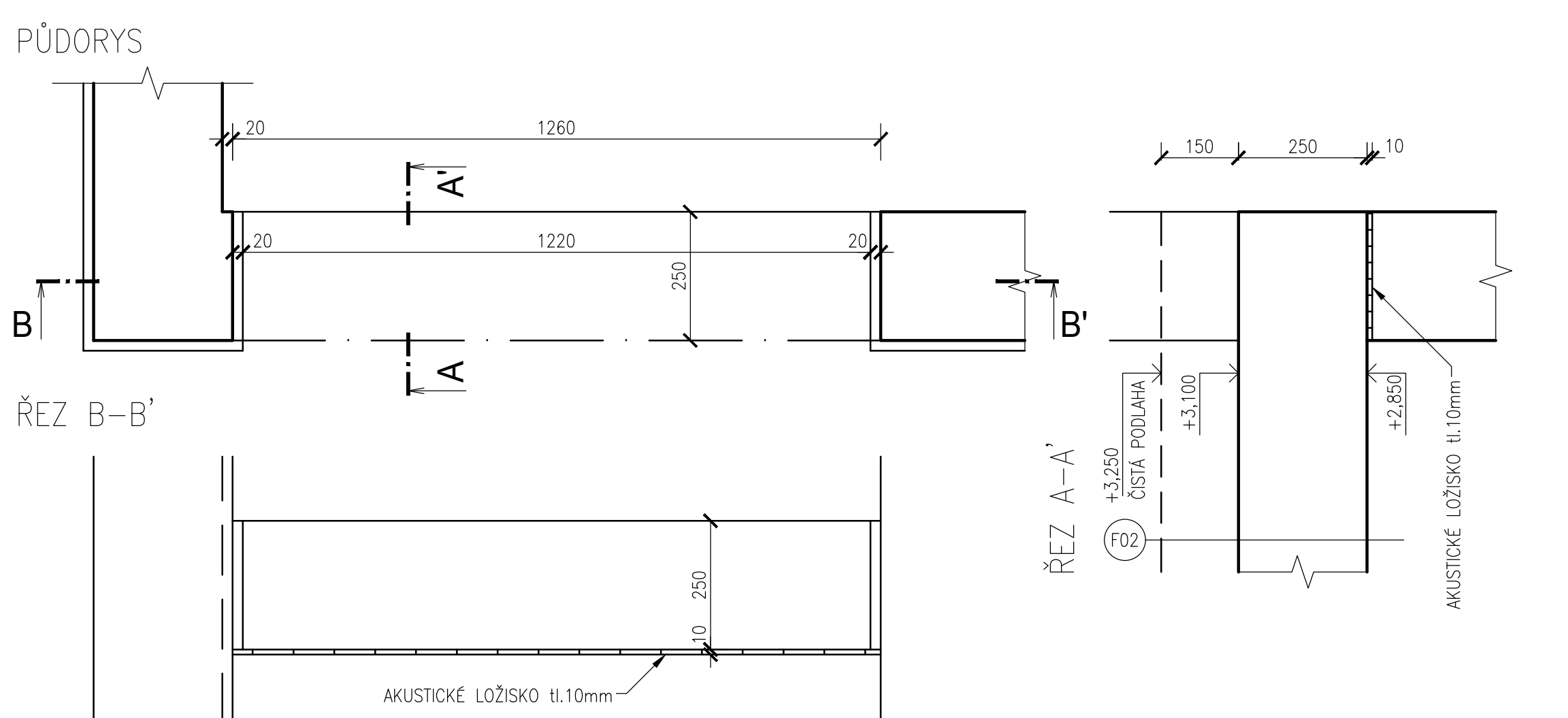
STROP NAD 1.NP



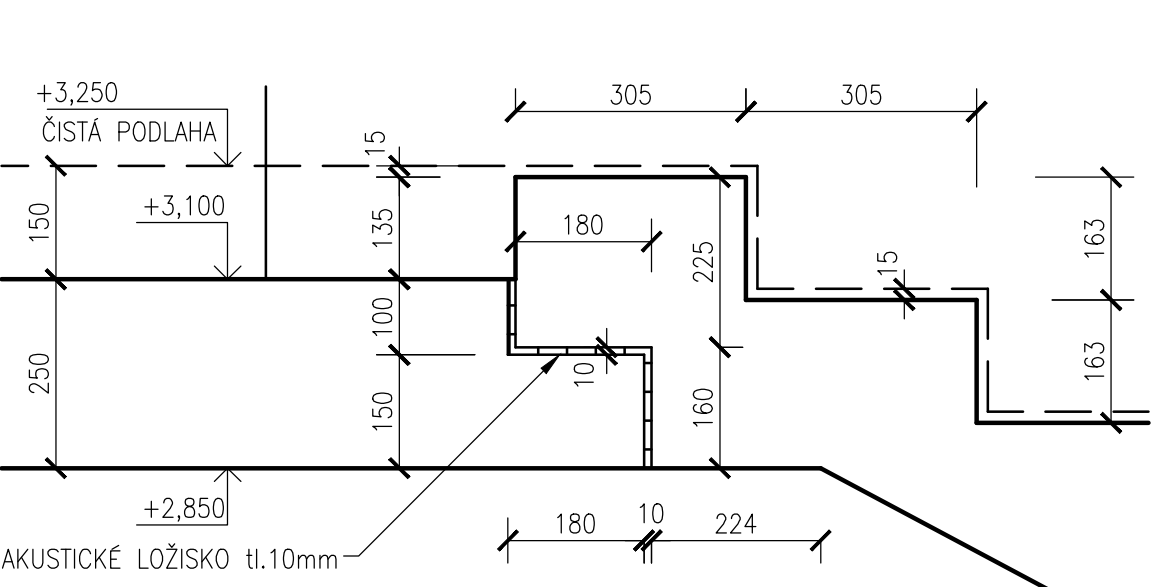
DETAIL B, M1:10



DETAIL C, M1:10



DETAIL D, M1:10



VÝPIS PROSTUPŮ

OZN.	POPIS	ROZMĚRY DxŠ [mm]	PLOCHA [m²]	POČET
PR1	VÝTAHOVÁ ŠACHTA	1 675 x 1 650	3,325	1
PR2	INSTALAČNÍ ŠACHTA	1 400 x 500	0,7	4
PR3	INSTALAČNÍ ŠACHTA	1 300 x 500	0,65	1

VÝPIS ŽELEZOBETONOVÝCH PRVKŮ

OZN.	BETON	ROZMĚRY DxŠ [mm]	TLOUŠŤKA [mm]	PLOCHA [m²]	KUSY	OBJEM [m³]
D01	C30/37 XC2, W <sub>max</sub> =0,5 S4	34 600 x 14 900	250	549,12	1	137,28
D02	C30/37 XC2, W <sub>max</sub> =0,5 S4	4 860 x 1 335	250	6,49	1	1,62
D03	C30/37 XC2, W <sub>max</sub> =0,5 S4	1 835 x 1 335	250	2,45	1	0,61
D04	C30/37 XC2, W <sub>max</sub> =0,5 S4	1 865 x 1 335	250	2,49	1	0,62
						140,13 m³

POZNÁMKY

- POZN. 2 SCHODIŠTOVÉ AKUSTICKÉ LOŽISKO TLOUŠŤKA 10mm  
POZN. 3 ODDĚLENÍ SCHODIŠTĚ OD PŘILEHLÉ KONSTRUKCE AKUSTICKOU DILATACÍ TLOUŠŤKA 20mm  
POZN. 5 ISO NOSNÍK DLE STAT. VÝP., TLOUŠŤKA TEP. IZOL. min. 120mm

0,000 = 249,451 m.n.m., B.p.v. / SOUŘADNICOVÝ SYSTÉM S-JTSK			
PŘEDMĚT	BAKALÁŘSKÁ PRÁCE	<div>T</div>	FAKULTA <div>Stavby</div> <div>posuzování stavebního</div>
VYPRACOVAL	CERMÁK RADEK		
KONTROLOVAL	DOC. ING. JAN PENCÍK, PH.D.		
STAVEBNÍK	CERMÁK RADEK, NĚMČANY 40, 684 01 NĚMČANY		
MÍSTO STAVBY	NĚMČANY, k.ú. NĚMČANY, parc.č. 2354/1		
NAZEV STAVBY	BYTOVÝ DŮM		
STAVEBNÍ OBJEKT	SO 01 STAVEBNÍ OBJEKT 1 - BYTOVÝ DŮM	FORMAT	12x44
ČÁST	DLE VÝHL. č. 499/2006 Sb. VE ZNĚNÍ UČINNÉM OD 1.1.2018	DATUM	05/2021
OBSAH:	STROP NAD 1.NP	STUPĚN PD	DPS
		MĚŘÍTKO	Č. VÝKRESU
		1:50	D.1.2.03